



FILTRE ESSENTIEL

AKOR ST / AKOR BP / AKOR GD

RÉF : 600919



1 NOS CONSEILS

S&P France préconise le remplacement annuel de ses filtres par des **modèles d'origine**, dans le but de maintenir le bon fonctionnement de votre appareil. Il est important de souligner que les **filtres S&P** possèdent la **certification ISO 16890**, ce qui atteste de leur qualité et de leur performance optimale.

2 APPLICATIONS

Filtre ESSENTIEL



Positionné sur le **réseau d'extraction** (filtre inclus dans votre appareil)

Il permet de protéger les éléments essentiels de votre système double-flux (ventilateurs, échangeur, sondes) des pollutions extraites de votre logement (**graisses de cuisine, poussières, ...**).

4 CARACTERISTIQUES GENERALES

FILTRE ESSENTIEL

Compatible avec les versions AKOR ST / AKOR BP / AKOR GD
Référence: 600919

Contenu et dimensions :

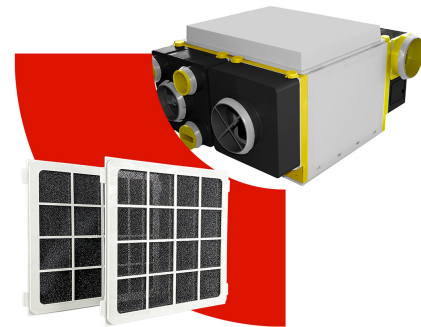
Kit de Filtres ESSENTIEL : 270x270x15 mm

Classification

Filtre ESSENTIEL

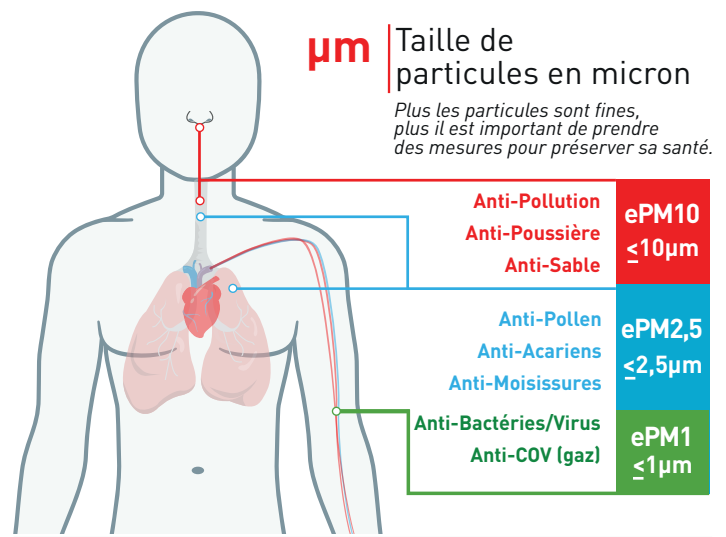
EN 779 : G4

ISO 16890 : Coarse 65%



3 TYPES DE FILTRATION

Les classifications **ISO 16890** sont basées sur les zones de dépôt des particules dans le poumon humain.



Commandez

